

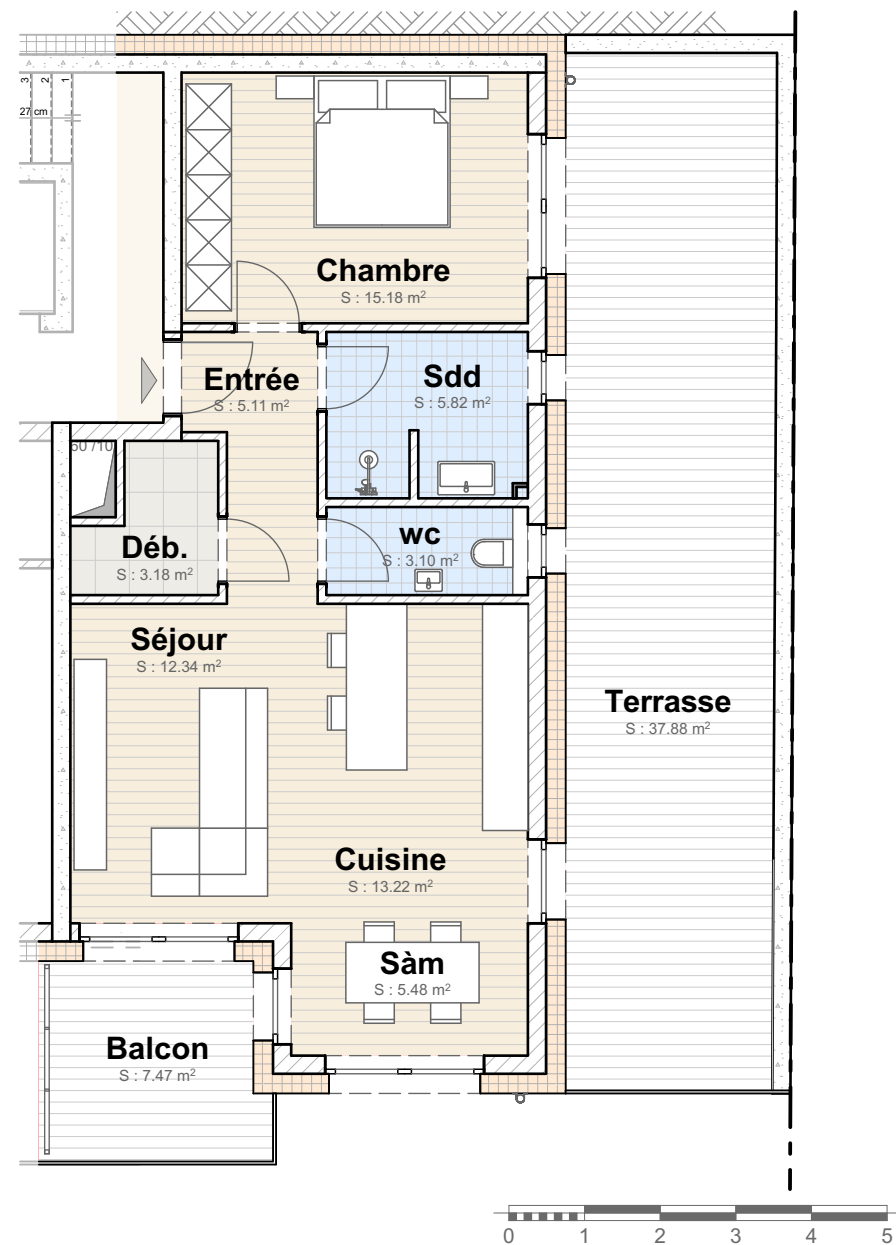
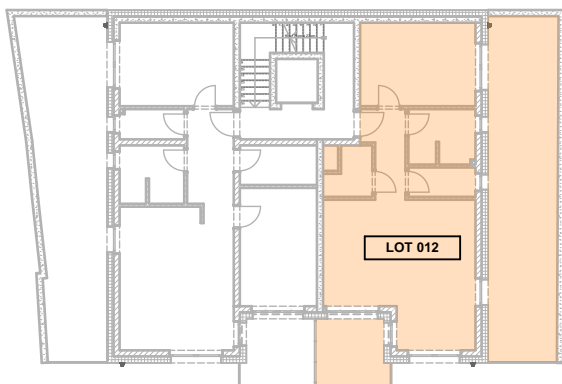
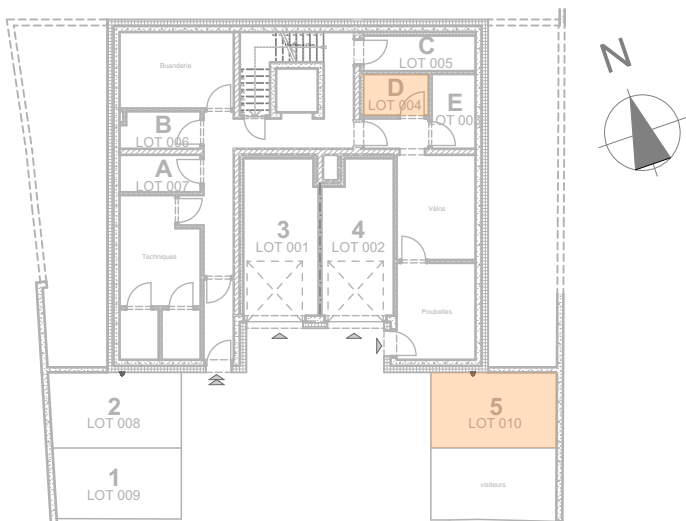
Résidence ESKADA
 21, rue Clairefontaine
 L-9220 Diekirch

Appartement 01

Etage +1

Surface habitable:	77.71 m ²
Surface extérieure:	46.64 m ²
Surface cave:	04.63 m ²
Surface parking:	15.59 m ²

Les surfaces sont indicatives et sont la base du contrat de vente.
 Elles peuvent différer de celles du cadastre vertical sans impliquer une moins-value.



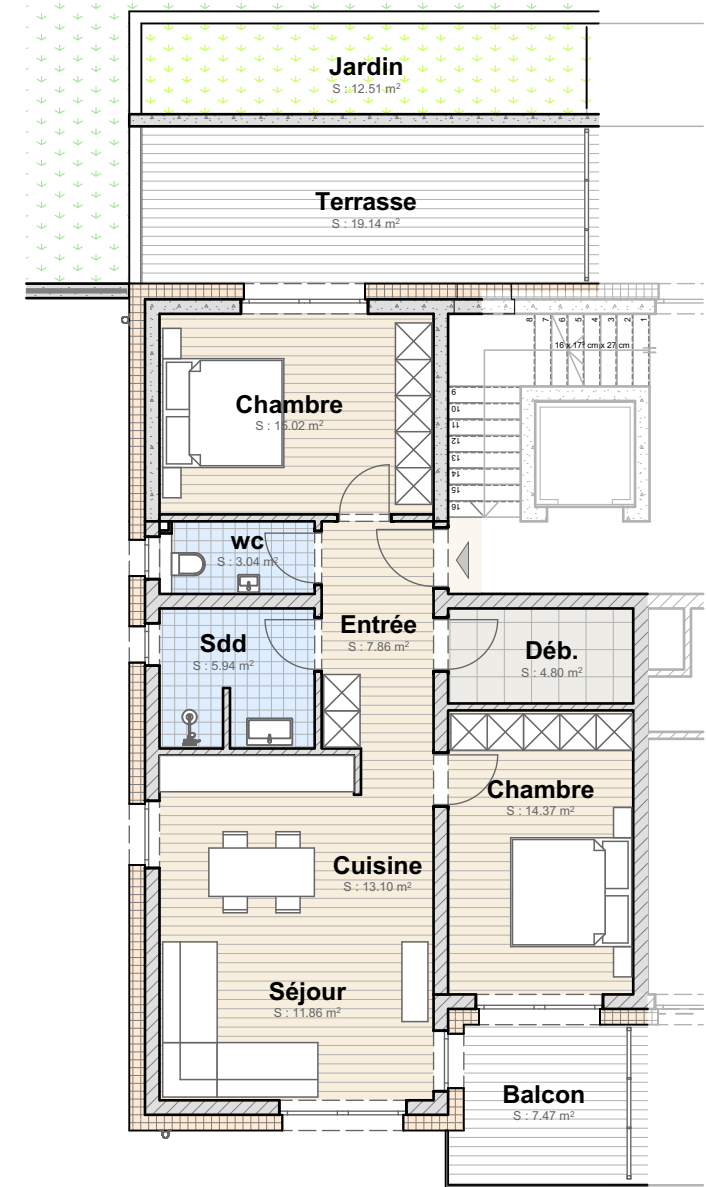
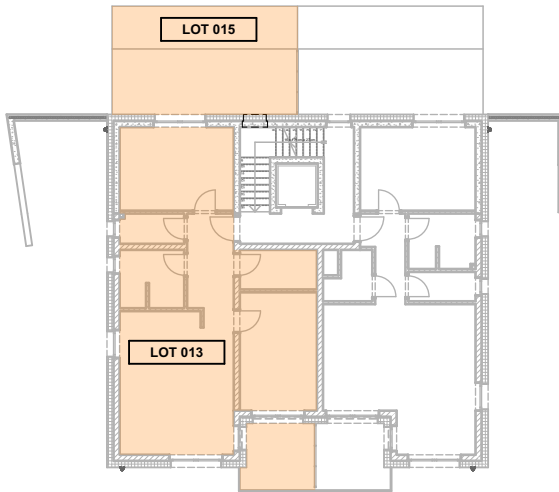
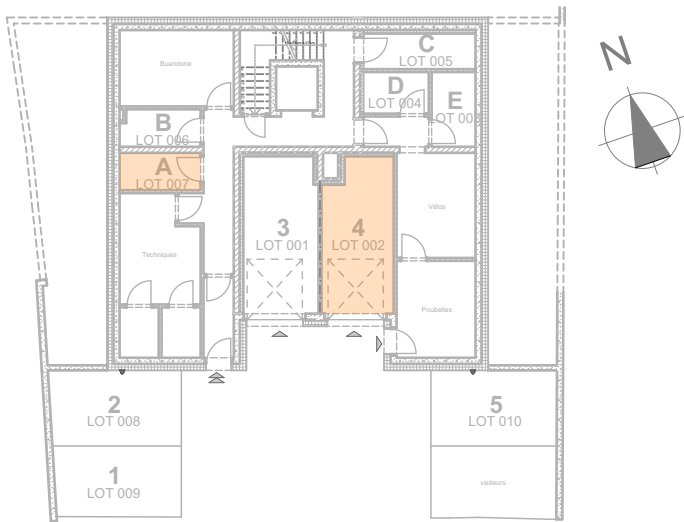
Résidence ESKADA
 21, rue Clairefontaine
 L-9220 Diekirch

Appartement 02

Etage +1

Surface habitable:	65.51 m ²
Surface extérieure:	45.35 m ²
Surface cave:	04.51 m ²
Surface parking:	14.95 m ²

Les surfaces sont indicatives et sont la base du contrat de vente.
 Elles peuvent différer de celles du cadastre vertical sans impliquer une moins-value.



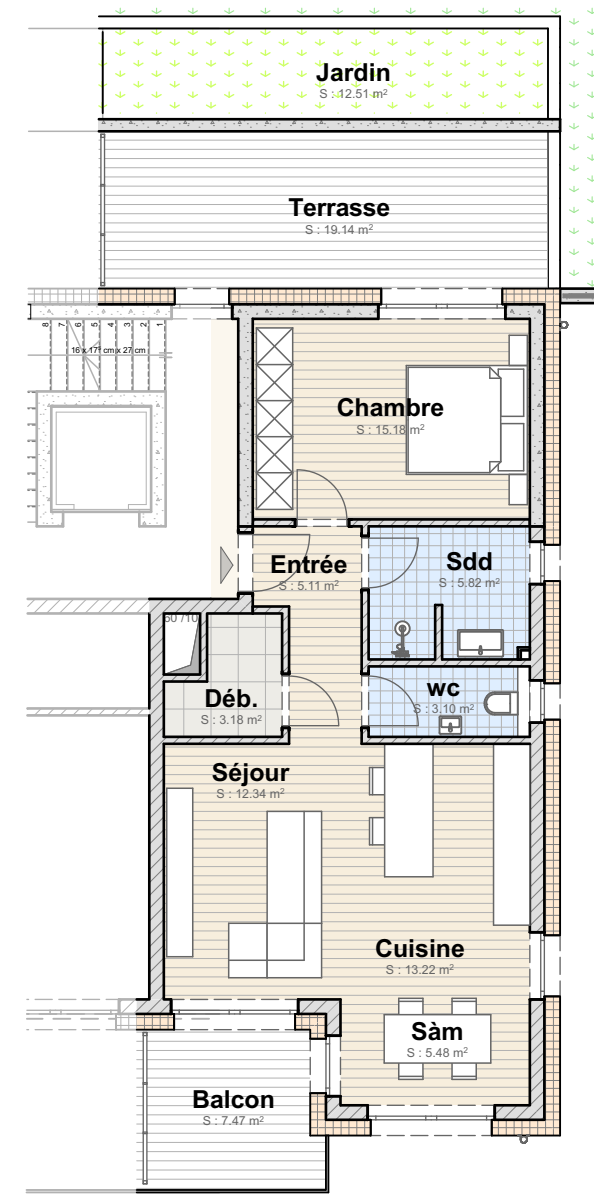
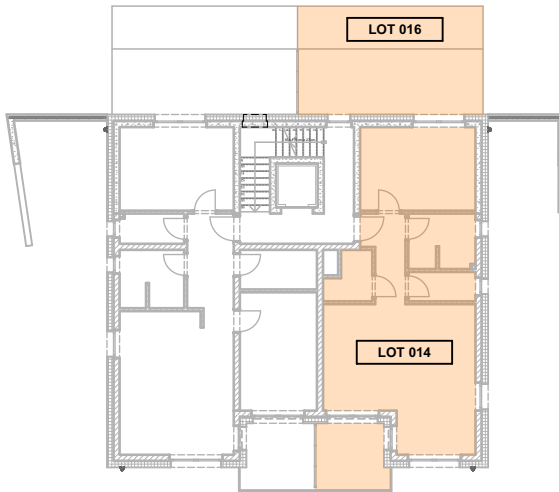
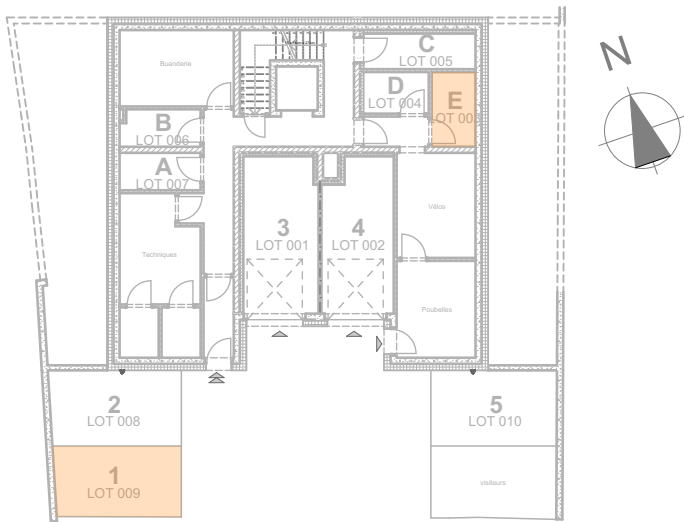
Résidence ESKADA
 21, rue Clairefontaine
 L-9220 Diekirch

Appartement 03

Etage +2

Surface habitable:	77.71 m ²
Surface extérieure:	39.12 m ²
Surface cave:	04.77 m ²
Surface garage:	17.16 m ²

Les surfaces sont indicatives et sont la base du contrat de vente.
 Elles peuvent différer de celles du cadastre vertical sans impliquer une moins-value.



Résidence ESKADA
 21, rue Clairefontaine
 L-9220 Diekirch

Appartement 04

Etage +2

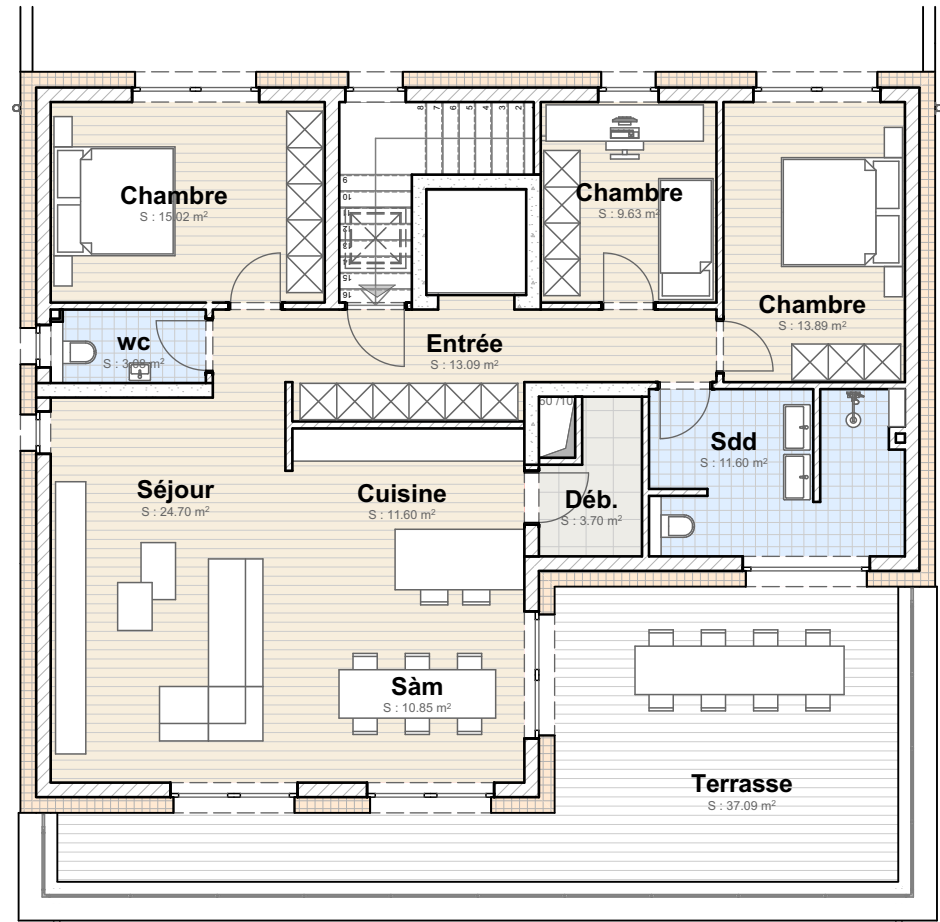
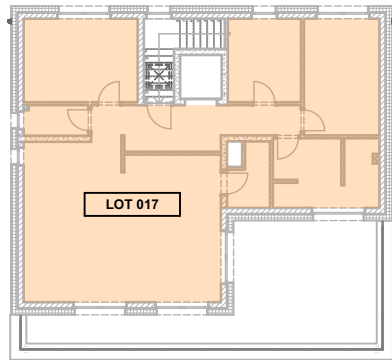
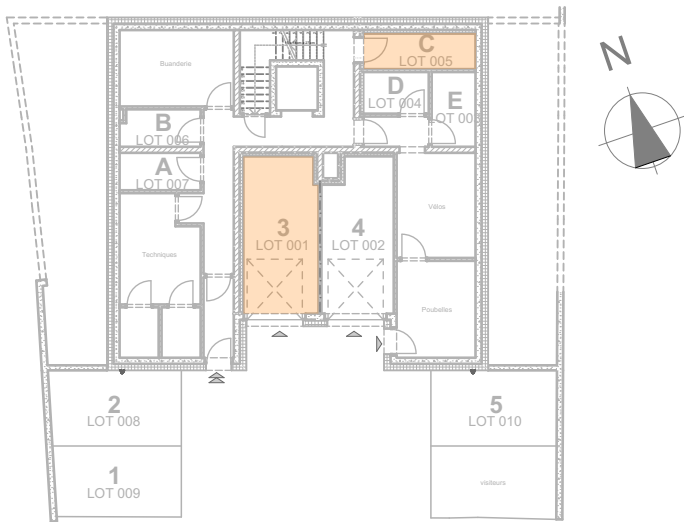
Surface habitable: 65.51 m²

Surface extérieure: 39.12 m²

Surface cave: 05.36 m²

Surface parking: 14.13 m²

Les surfaces sont indicatives et sont la base du contrat de vente.
 Elles peuvent différer de celles du cadastre vertical sans impliquer une moins-value.



Résidence ESKADA
 21, rue Clairefontaine
 L-9220 Diekirch

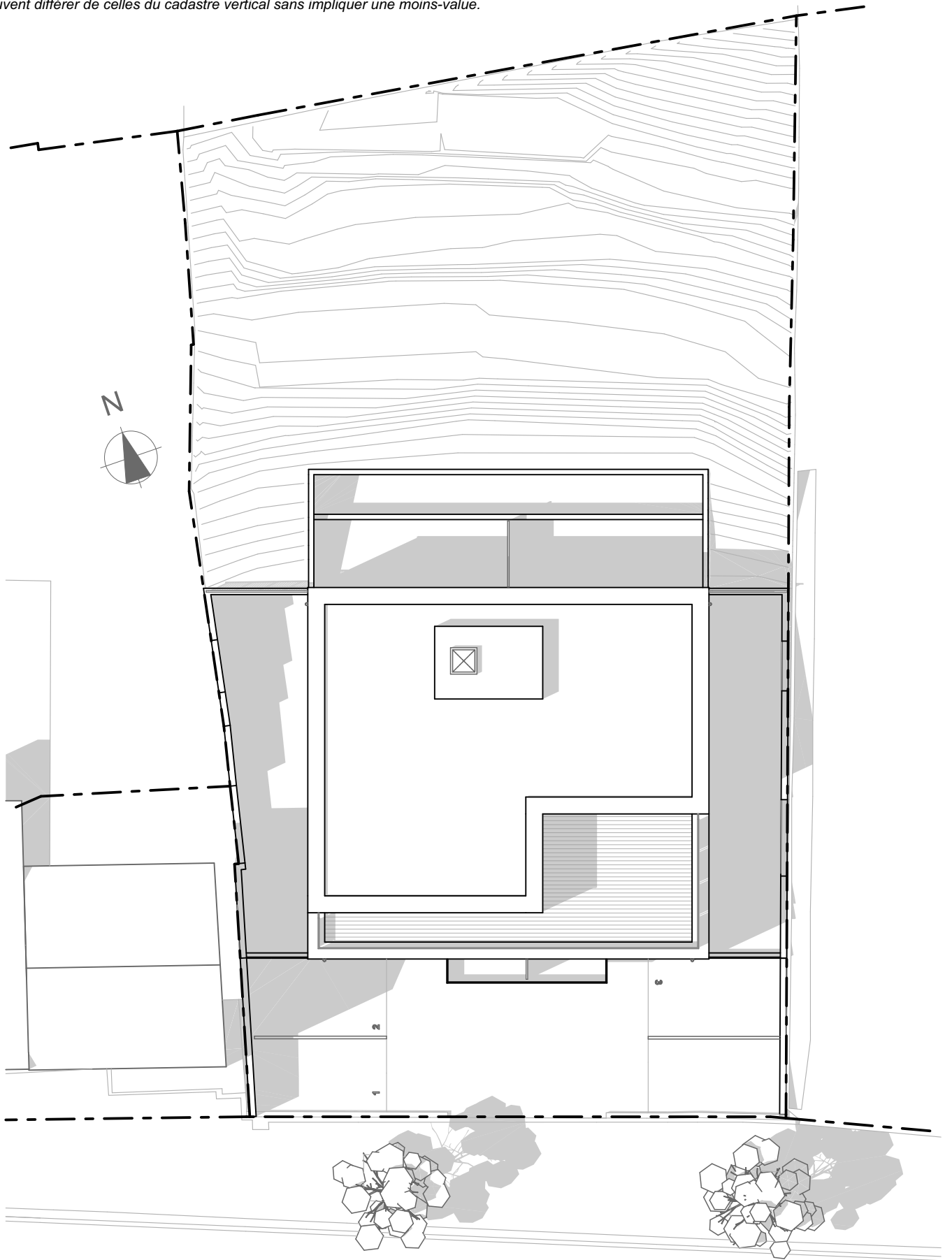
Appartement 05

Etage +3

Surface habitable:	120.34 m ²
Surface terrasse:	37.09 m ²
Surface cave:	07.14 m ²
Surface garage:	18.68 m ²

Les surfaces sont indicatives et sont la base du contrat de vente.
 Elles peuvent différer de celles du cadastre vertical sans impliquer une moins-value.

Les surfaces sont indicatives et sont la base du contrat de vente.
Elles peuvent différer de celles du cadastre vertical sans impliquer une moins-value.



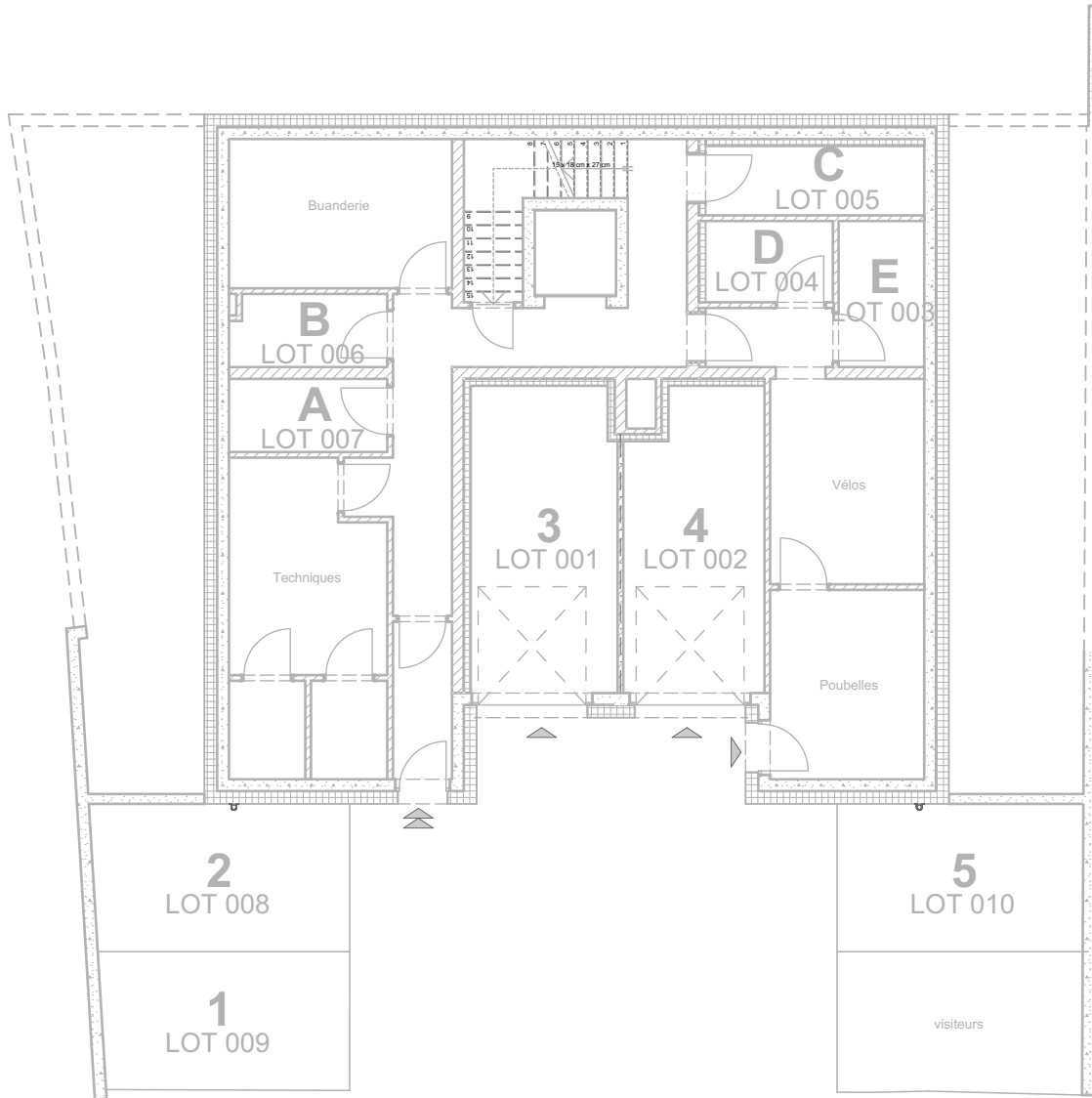
Implantation

1:200

Résidence ESKADA
21, rue Clairefontaine
L-9220 Diekirch

Implantation

Les surfaces sont indicatives et sont la base du contrat de vente.
Elles peuvent différer de celles du cadastre vertical sans impliquer une moins-value.



0.

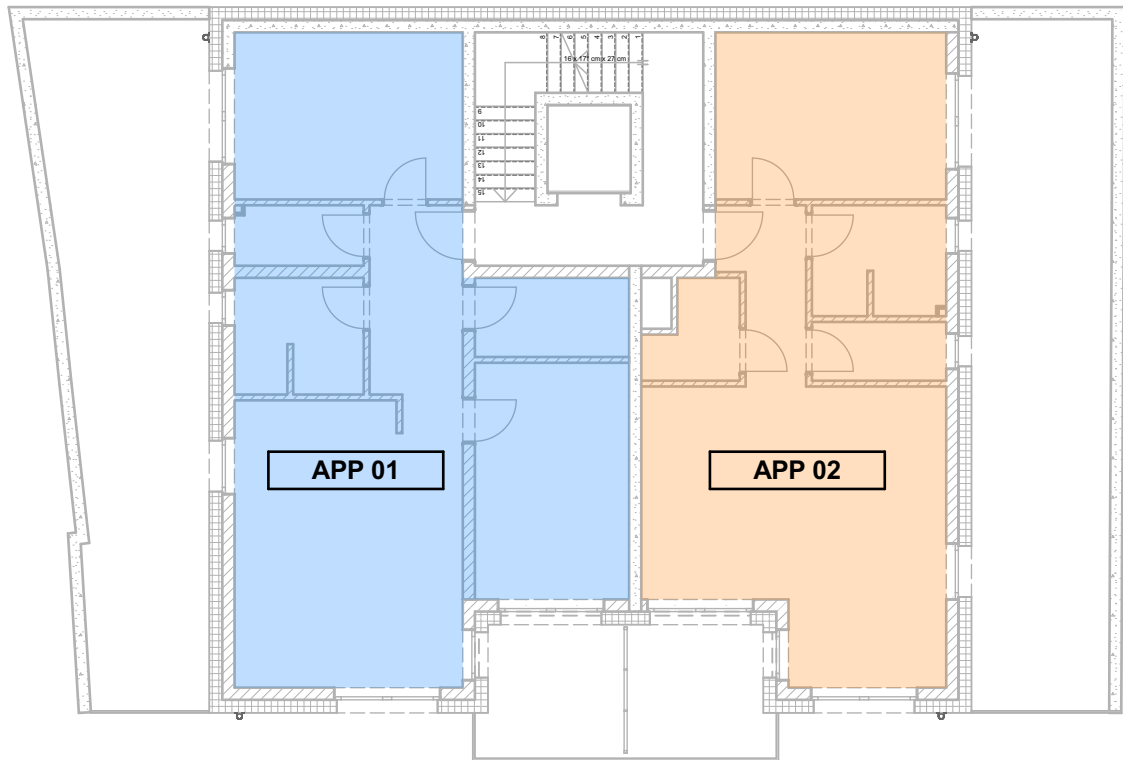
Rez-de-chaussée

1:150

Résidence ESKADA
21, rue Clairefontaine
L-9220 Diekirch

Rez-de-chaussée

Les surfaces sont indicatives et sont la base du contrat de vente.
Elles peuvent différer de celles du cadastre vertical sans impliquer une moins-value.



1.

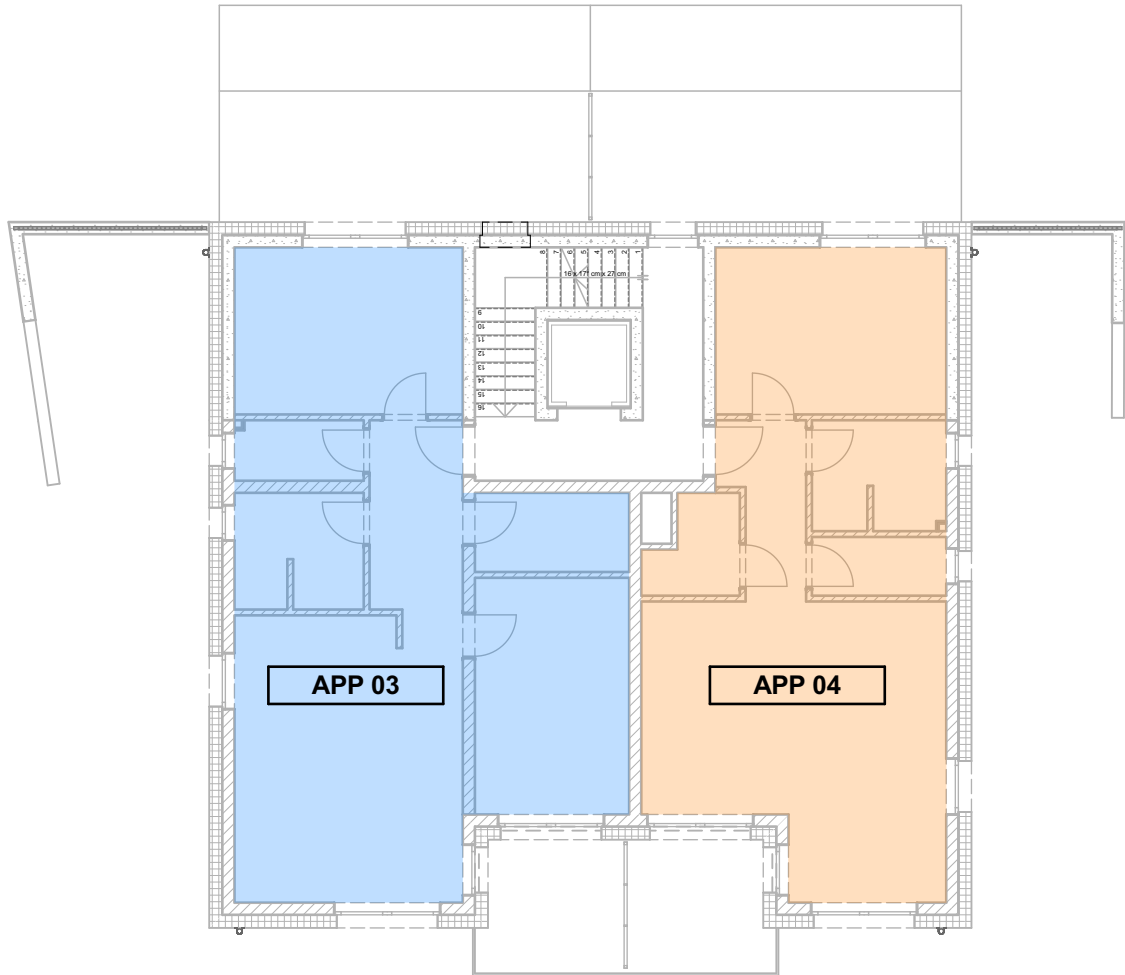
Etage 1er

1:150

Résidence ESKADA
21, rue Clairefontaine
L-9220 Diekirch

Etage 01

Les surfaces sont indicatives et sont la base du contrat de vente.
Elles peuvent différer de celles du cadastre vertical sans impliquer une moins-value.



2.

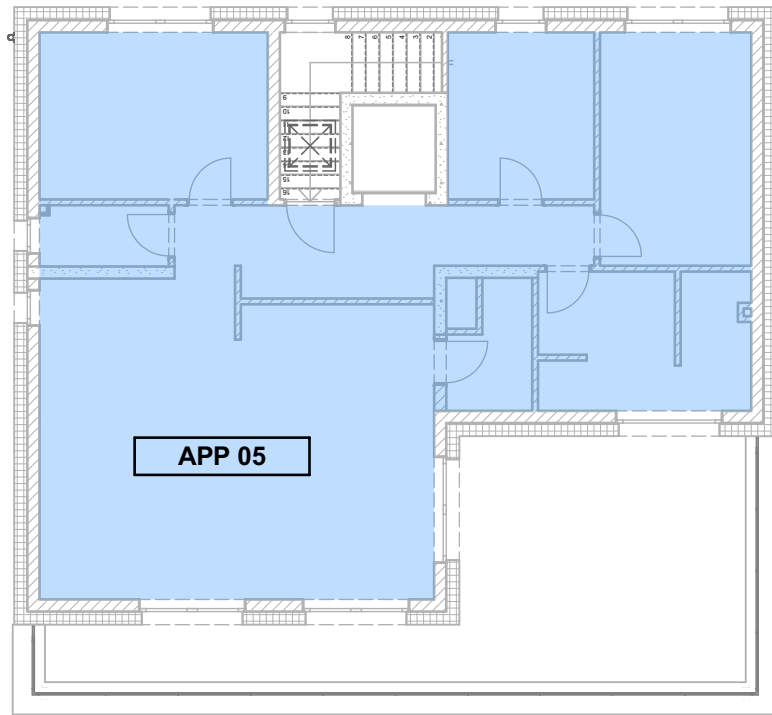
Etage +2

1:150

Résidence ESKADA
21, rue Clairefontaine
L-9220 Diekirch

Etage 02

Les surfaces sont indicatives et sont la base du contrat de vente.
Elles peuvent différer de celles du cadastre vertical sans impliquer une moins-value.



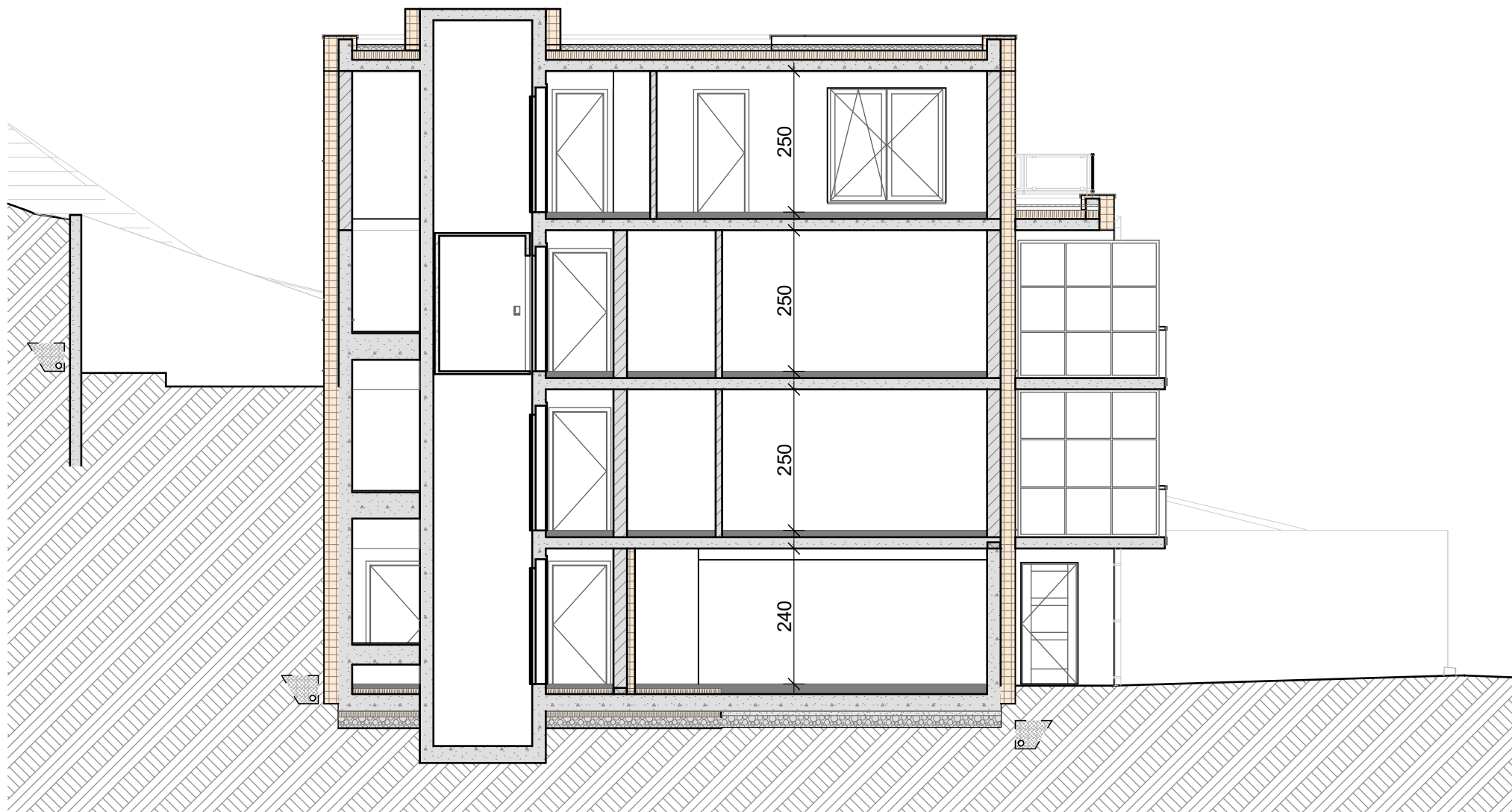
3.

Etage +3

1:150

Résidence ESKADA
21, rue Clairefontaine
L-9220 Diekirch

Etage 03



AA

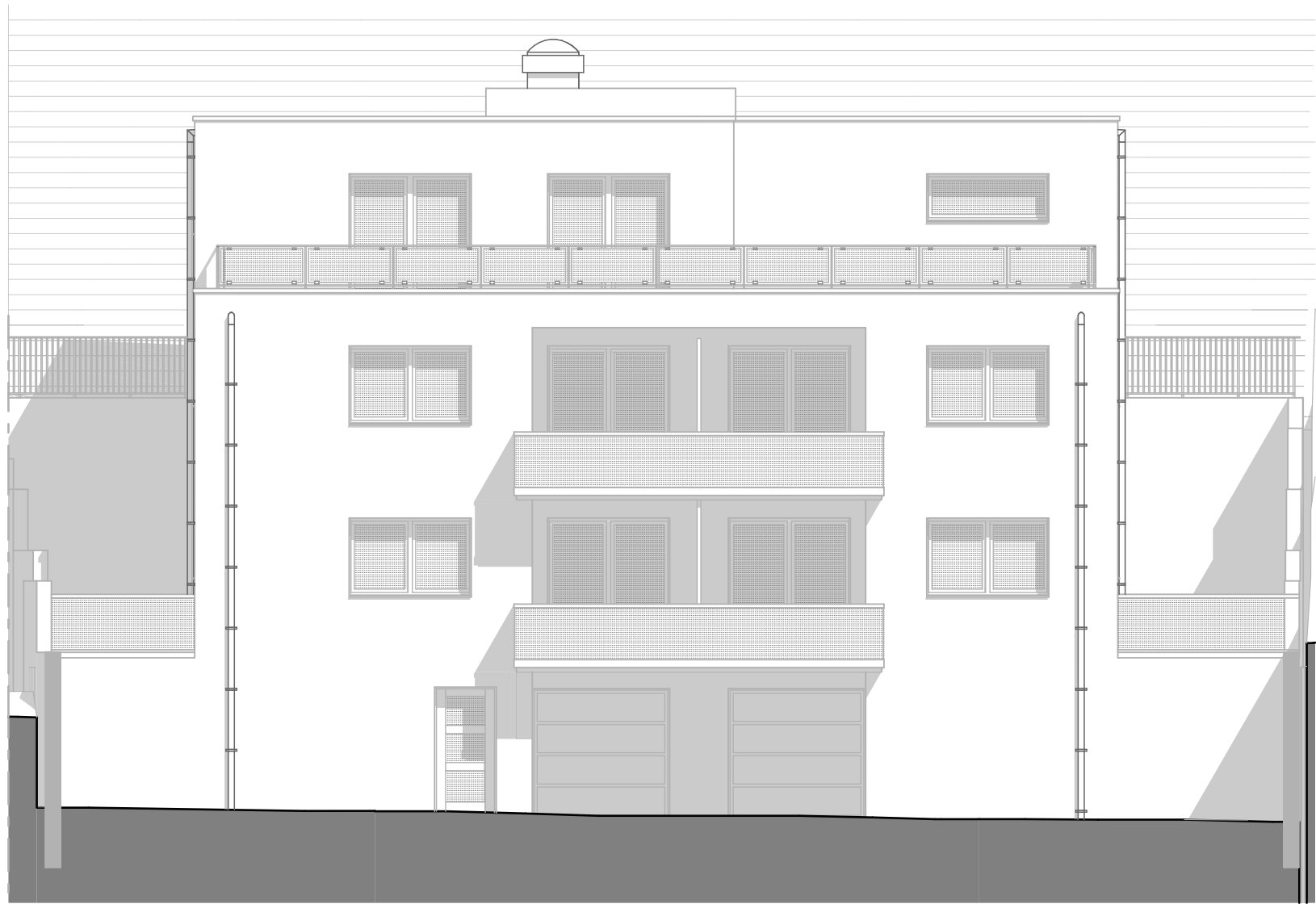
Coupe A

1:100

Résidence ESKADA
21, rue Clairefontaine
L-9220 Diekirch

Coupe AA

Les surfaces sont indicatives et sont la base du contrat de vente.
Elles peuvent différer de celles du cadastre vertical sans impliquer une moins-value.



Sud

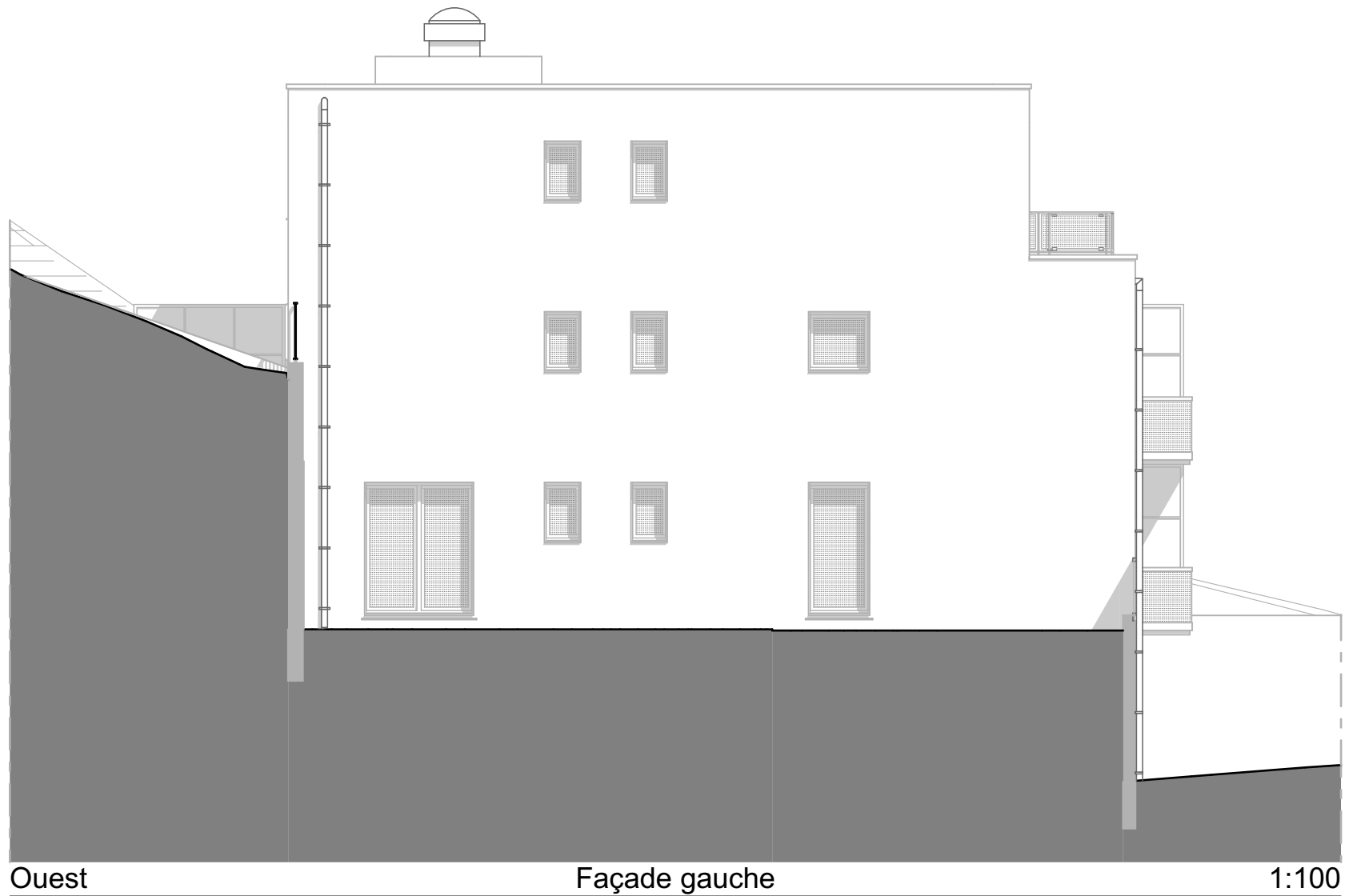
Façade avant

1:100

Résidence ESKADA
21, rue Clairefontaine
L-9220 Diekirch

Façade avant

Les surfaces sont indicatives et sont la base du contrat de vente.
Elles peuvent différer de celles du cadastre vertical sans impliquer une moins-value.



Ouest

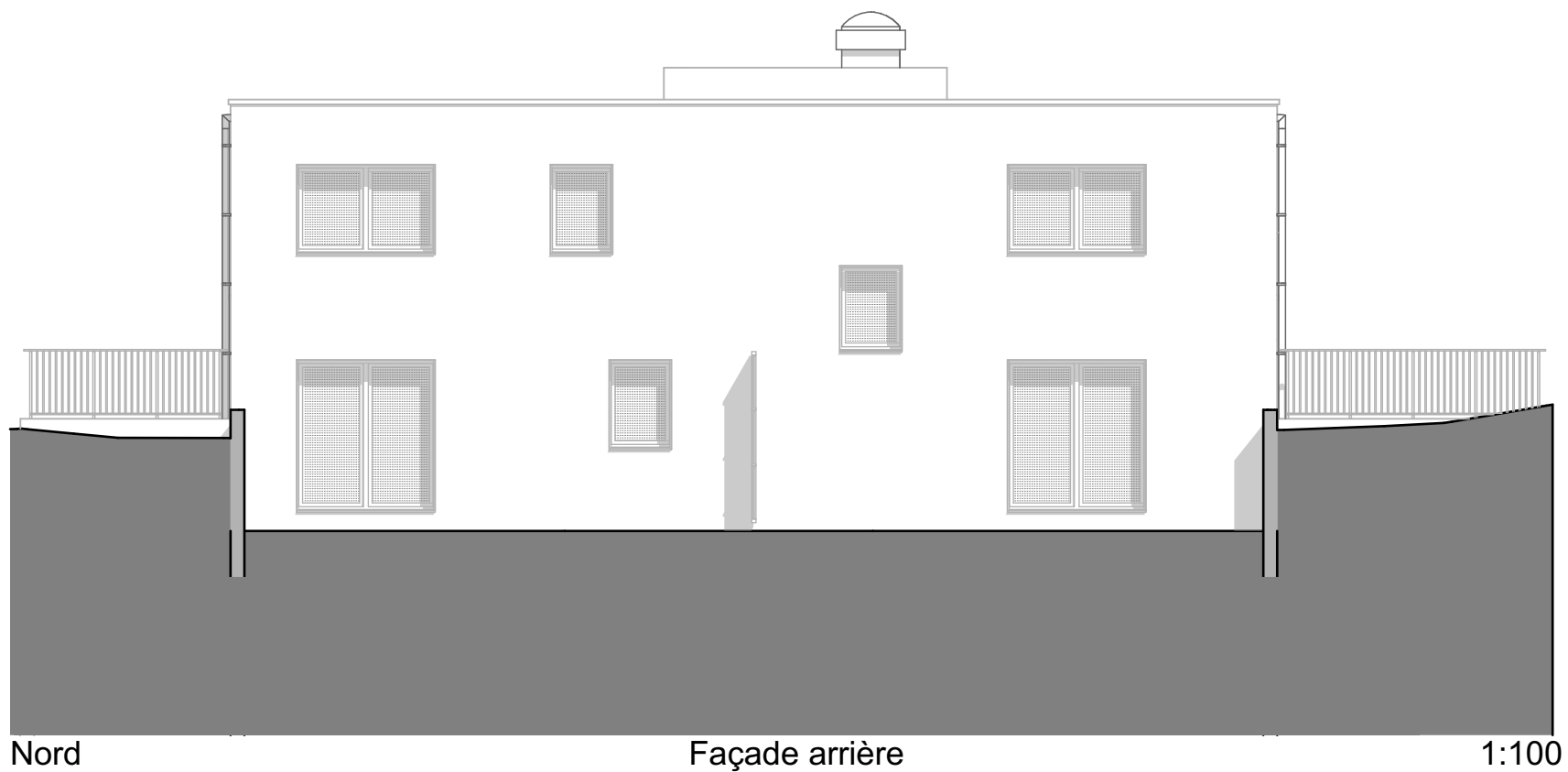
Façade gauche

1:100

Résidence ESKADA
21, rue Clairefontaine
L-9220 Diekirch

Façade gauche

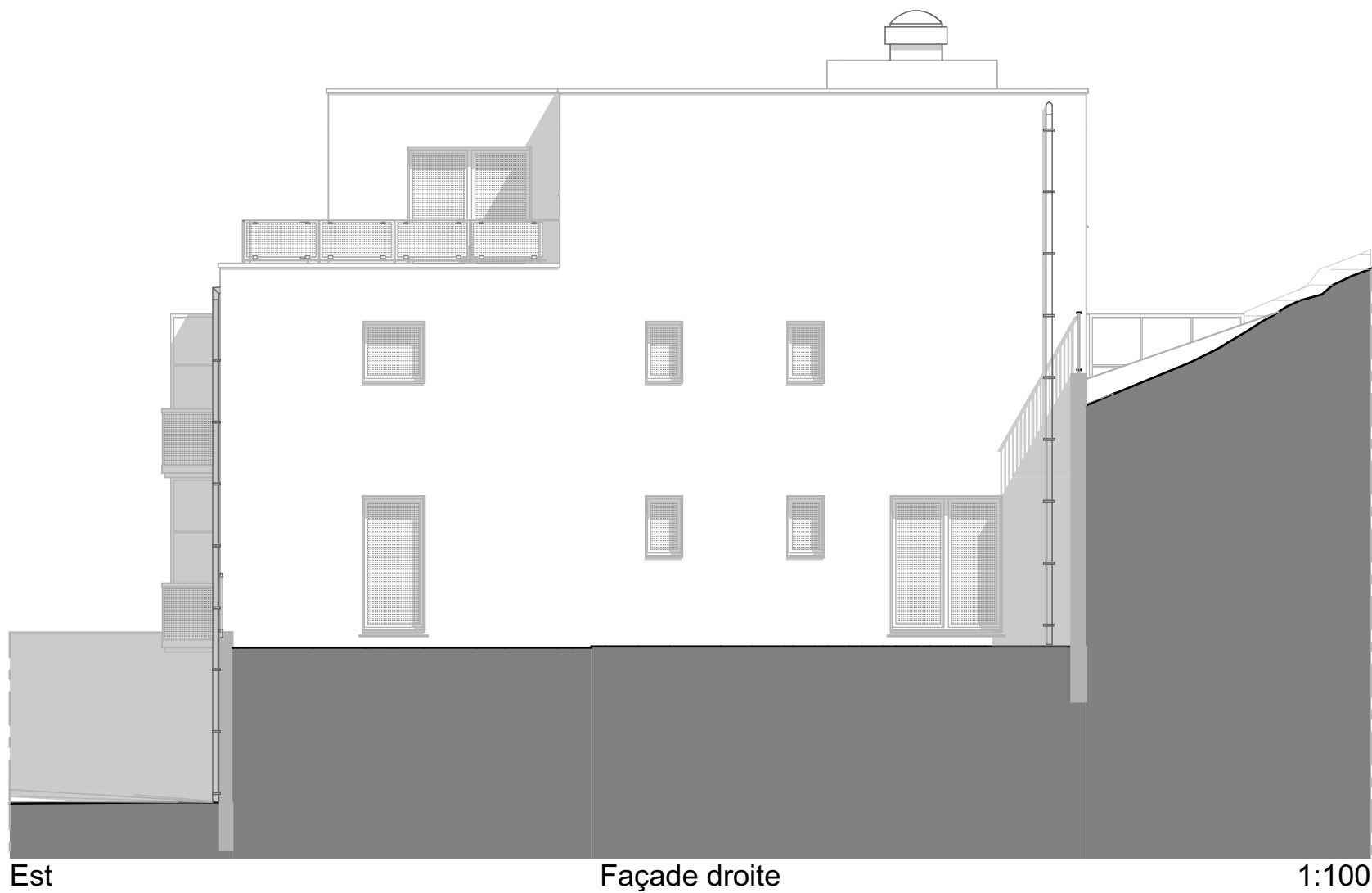
Les surfaces sont indicatives et sont la base du contrat de vente.
Elles peuvent différer de celles du cadastre vertical sans impliquer une moins-value.



*Résidence ESKADA
21, rue Clairefontaine
L-9220 Diekirch*

Façade arrière

*Les surfaces sont indicatives et sont la base du contrat de vente.
Elles peuvent différer de celles du cadastre vertical sans impliquer une moins-value.*



Est

Façade droite

1:100

*Résidence ESKADA
21, rue Clairefontaine
L-9220 Diekirch*

Façade droite

*Les surfaces sont indicatives et sont la base du contrat de vente.
Elles peuvent différer de celles du cadastre vertical sans impliquer une moins-value.*