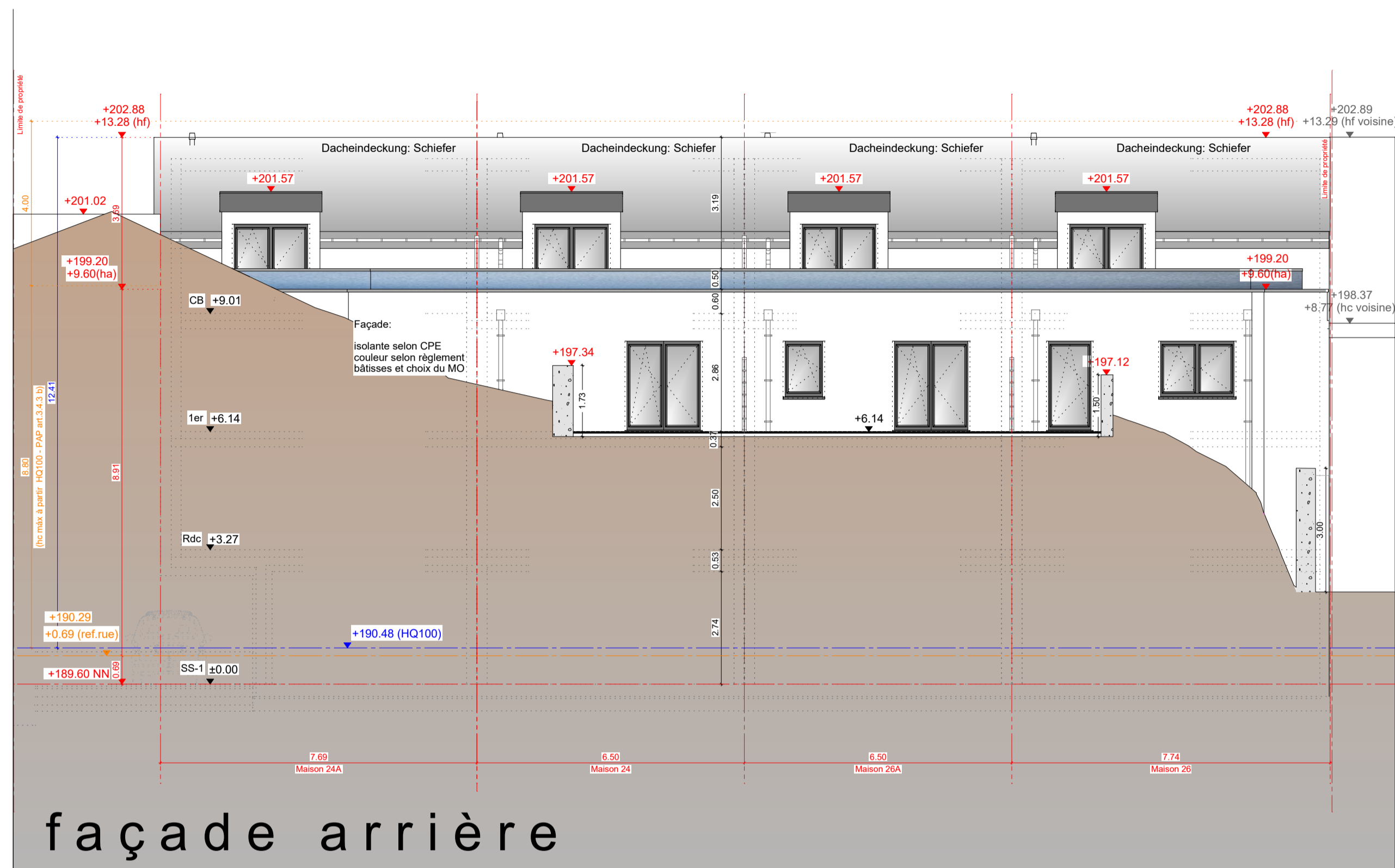


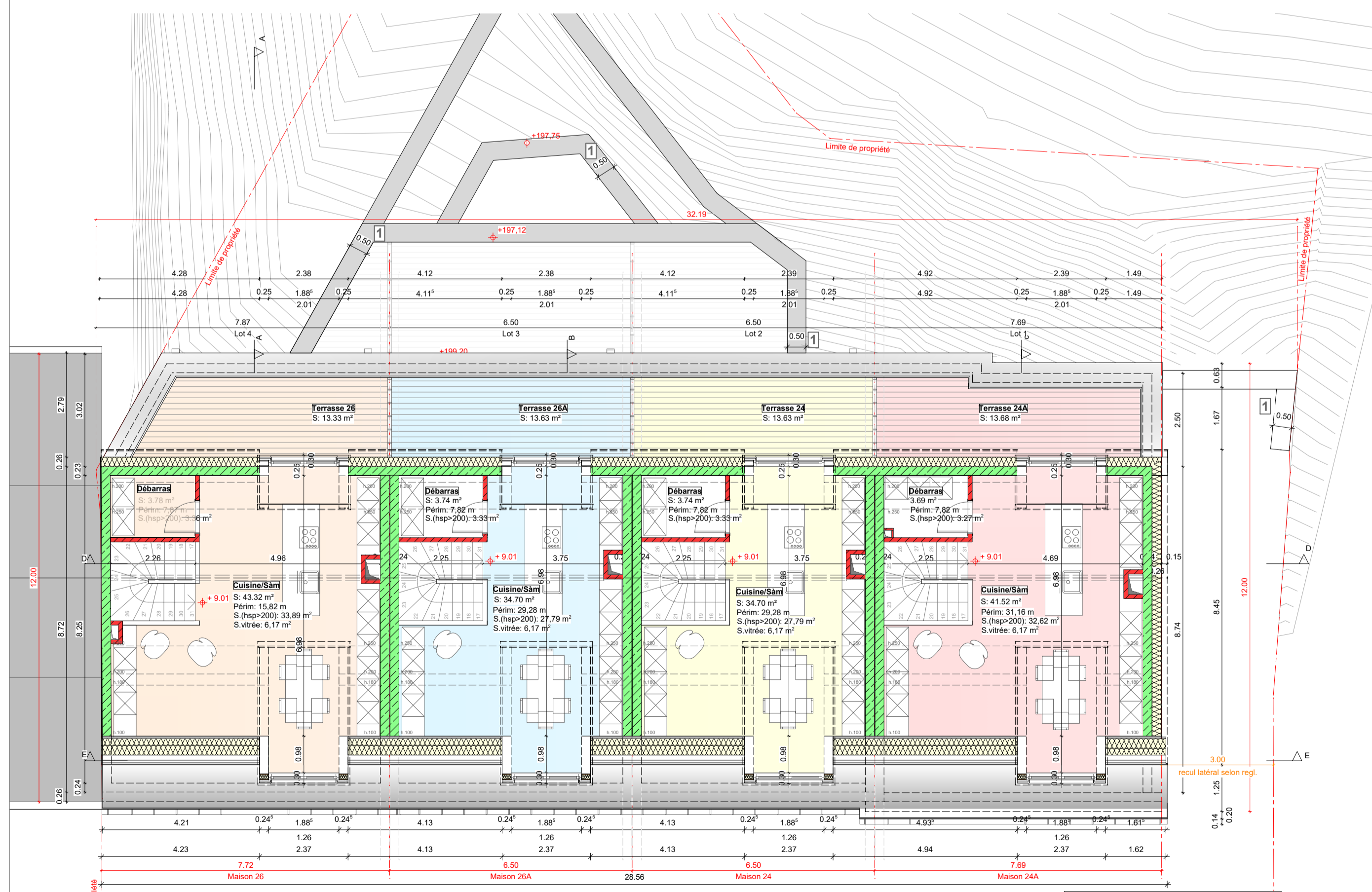
1er étage +195,74

Épaisseur des murs de soutènement en béton armé avec ancrage terrain moyennant mise en oeuvre des tirants et gunitage préalable du talu en fonction du calcul statique et après analyse des résultats des essais dynamiques et statiques après terrassement.

Surface construite brute ^(S_{CB}) 1ER	
Maison 26	90.48 m ²
Maison 26A	78.00 m ²
Maison 24	78.00 m ²
Maison 24A	93.10 m ²



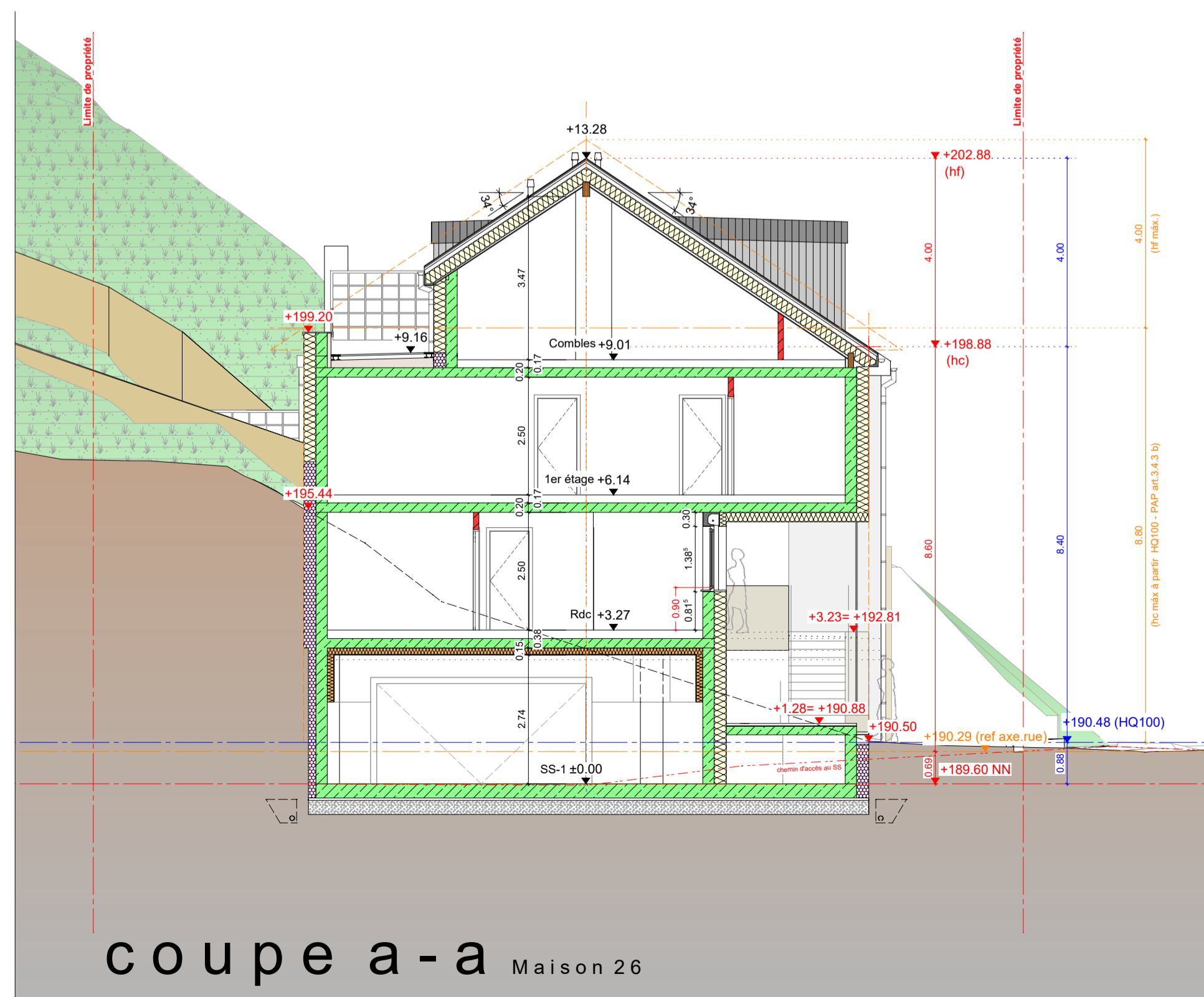
façade arrière



combles +198,61

Épaisseur des murs de soutènement en béton armé avec ancrage terrain moyennant mise en oeuvre des tirants et gunitage préalable du talu en fonction du calcul statique et après analyse des résultats des essais dynamiques et statiques après terrassement.

Surface construite brute ^(S_{CB}) Combles	
Maison 26	46.99 m ² (60% 1ER < 54.29 m ²)
Maison 26A	39.65 m ² (60% 1ER < 46.69 m ²)
Maison 24	39.65 m ² (60% 1ER < 46.69 m ²)
Maison 24A	46.99 m ² (60% 1ER < 54.29 m ²)



coupe a-a Maison 26

-Der Bauherr-
-Der Architekt-

PLANSTUFE: **Bauantrag**

PROJEKT: Construction de 4 maisons unifamiliales
26, 26A, 24 et 24A, Rue Principale
Lots 4,3,2,1
L-9370 GILSDORF

BAUHERR: Hary Putz Promotions SARL
1, rue Prince Jean
L-9052 Ettelbruck

M: 1:100
PLANDATUM: Juin 2023
PLANNUMMER: BA 03

PLANINHALT:
- 1er étage ±195.74
- combles ±198.61
- façade arrière
- coupe a a



van issum franz
architecture
1, rue Hoovelek
B.P. 90
L-6401 Echternach
tel +352/72 60 94
fax +352/ 72 83 60