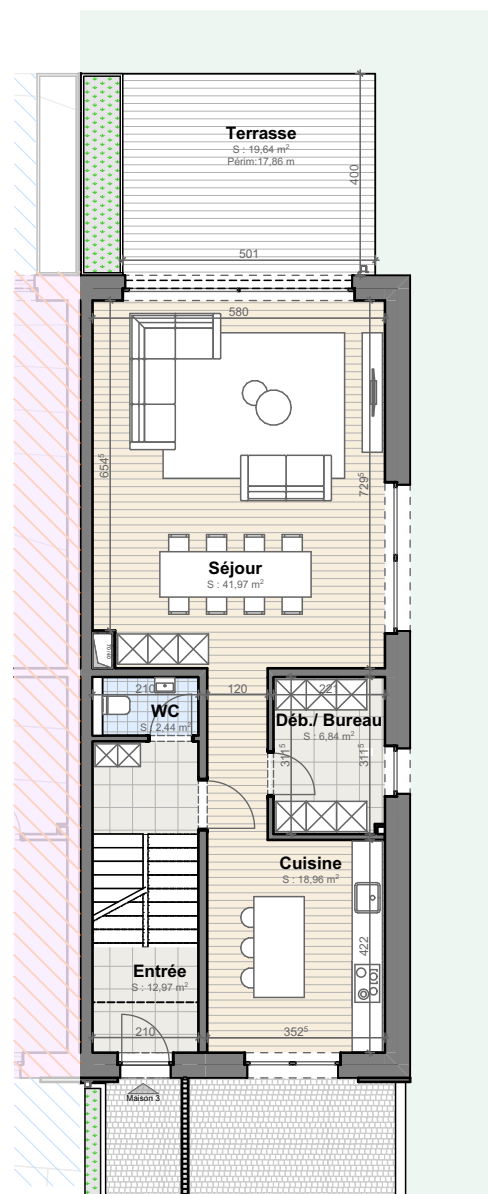
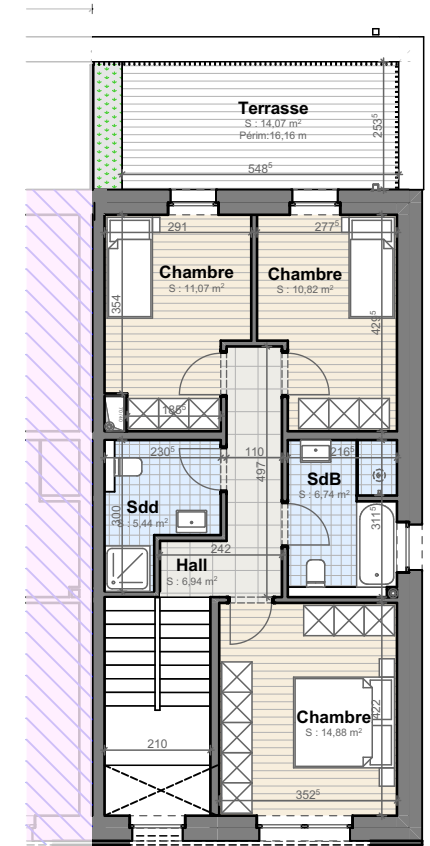


Sous-sol



Rez-de-chaussée



Etage +1



Maison unifamiliale en bande

26, in den Kreuzwiesen
L-7319 STEINSEL

THILLEN&THILLEN
architecture



Maison unifamiliale 03

Surface brute: 225.36 m²
Surface habitable: 149.65 m²
Surface terrasse: 33.71 m²
Surface terrain: 4.03 a

2-3 emplacements intérieurs

Les surfaces sont indicatives et sont la base du contrat de vente.
Elles peuvent différer de celles du cadastre vertical sans impliquer une moins-value.